

Bunter Frühling für Neu-Isenburg

Liebe Isenburgerinnen, liebe Isenburger, heute schon an morgen denken: Traditionell wandelt sich das Isenburger Stadtgrün im Frühling in ein Meer goldgelber Narzissen und flammend roter Tulpen. Zusätzlich zu den Zwiebeln, die unsere Gärtner in der Erde versenken, freuen wir uns über Ihre tatkräftige Hilfe, mehr Farbe in die Stadt zu bringen.

Der DLB lädt Sie herzlich zur Aktion „Bürger pflanzen Blumenzwiebeln“ am Samstag, den 8. 10. 2016, ein.

Treffpunkte von 10.00 bis 12.00 Uhr vor Ort:

- Gravenbruch, Rosengärtchen
Treffpunkt: bei Grünanlage
- Zeppelinheim, Dr.-Eckener-Platz
Treffpunkt: bei Grünanlage
- Bahnhof
Treffpunkt: bei Grünanlage
- Hugenottenallee zwischen Friedrichstraße und Gartenstraße
Treffpunkt: Hugenottenallee, Ecke Friedrichstraße
- Rasenfläche Pappelweg
Treffpunkt: Pappelweg, Ecke Eichenweg

Machen Sie mit! Wir freuen uns auf Sie. Bitte melden Sie sich telefonisch unter 06102 / 781101 oder per Fax unter 06102 / 781 113 an. Sie können uns gerne auch eine E-Mail zu kontakt@dlb-aer.de senden. Unsere Mitarbeiter sind vor Ort mit Blumenzwiebeln und Arbeitsgerät.

Wer arbeitet, soll nicht hungern – im Anschluss laden wir alle Helferinnen und Helfer zu einem Imbiss auf das Gelände des DLB an der Offenbacher Straße 174 ein!

Petra Klink
Vorstand DLB

Neues Außengelände für die KITA Dreiherrnsteinplatz

Aufgrund der Gebäudeerweiterung der Kita Dreiherrnsteinplatz befand sich das Außengelände des Kindergartens in einem desolaten Zustand. Um eine Beispielbarkeit wieder herzustellen war eine komplette Umgestaltung des Außengeländes notwendig. Dazu fand im April 2016 ein Ortstermin mit der Kindergartenleitung, dem Leiter des Fachbereiches Kinder und Jugend sowie dem DLB Dreieich und Neu-Isenburg AöR statt.

Die Abteilung GrünSpielSport des DLB koordiniert die Maßnahme und hat nach den Vorgaben und



Wünschen für eine ideenreiche Umgestaltung gesorgt. Dabei wurden Interessen der späteren Nutzer und auch Aspekte wie Langlebigkeit und umweltfreundliche Materialien beachtet.

Die Umbauarbeiten fanden in der dreiwöchigen Schließzeit der Kita im Juli 2016 statt. Nach Rodungs-, Abbruch- und Bodenarbeiten konnte mit der Neugestaltung begonnen werden.

Ein Hauptbestandteil des Außengeländes ist der neu angelegte Rädchenweg. Dieser aus Verbundpflaster gefertigte Weg, erstreckt sich über ein



... wir p



flanzen Isenburg.

DLB

Dienstleistungsbetrieb Dreieich und Neu-Isenburg AöR



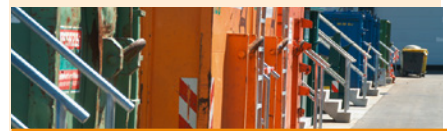
größeres Areal des Außengeländes und lädt die Kinder zu kurvenreichen Rundfahrten ein.

Weiterhin erfolgte die Montage von vier Holzterrassen aus einheimischem Douglasienholz. Beim Bau der Terrassen wurde bewusst Holz gewählt, denn im Gegensatz zu Beton oder Natursteinen findet keine Erhitzung des Materials durch Sonneneinstrahlung statt. So können die Kinder im Sommer auch barfuß die Terrasse nutzen. Die durch den DLB hergestellten Hochbeete aus einheimischem Robinienholz, helfen den Kindern und Erziehern ihre gärtnerischen Fähigkeiten anzuwenden und auszubauen.



Eine praktische Neuerung ist der Bau einer Grünschnittbox. Erstmals wurde in einem Kindergarten der Stadt Neu-Isenburg eine Grünschnittbox aus Metallgeflecht errichtet, die durch die darin befindlichen „BigBags“ eine schnelle und gefahrlose Abholung des Grünschnitts vorsieht. Innerhalb von ca. 15 Minuten kann ein LKW mit Ladekran außerhalb des Kitageländes rund zwei Kubikmeter Grünschnitt problemlos aufladen und abfahren.

Weitere Arbeiten umfassen den Bau von einem Metallgeflechtzaun zur besseren Abtrennung der



Umwelttipp

Farbige Glasflaschen mit Ausnahme von Braunglas werden über den Grünglascontainer entsorgt. Auch wenn es von außen nicht leicht zu erkennen ist, wird das Glas immer in getrennte Kammern des Sammelfahrzeugs entleert.



Wir gratulieren

unserem Kollegen

Hans-Jürgen Schäfer

herzlich zum 25-jährigen Dienstjubiläum



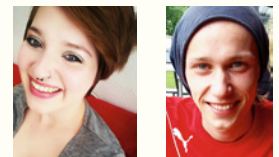
Herr Schäfer arbeitet in der Malerwerkstatt des DLB AöR. Als gelernter Maler ist er bereits über 40 Jahre in seinem Beruf tätig.

unseren Auszubildenden

Jessica Matern

und

Ben Haller



herzlich zur bestandenen Abschlussprüfung als Blumen- und Zierpflanzengärtner/in!

Spielbereiche, die Installation einer Fluchttreppe und die Aufstellung eines Containers zur Lagerung von Spielgeräten.

Die geplante Einrichtung des Spielbereiches „Baustelle“ musste vorerst zurückgestellt werden bis die notwendigen Materialien geliefert werden.

Die vegetationstechnischen Arbeiten erfolgen im Herbst 2016. Der entsprechende Pflanzplan wird durch den DLB erarbeitet und gemeinsam mit der Kindergartenleitung und ihrem Team abgestimmt.