

## Edler Tee und feiner Kaffee

**Kleines Isenburger Fachgeschäft trotz großer Krise**



Auf nur 50 Quadratmetern Ladenfläche herrscht im kleinen, aber feinen Fachgeschäft in der Fußgängerzone eine unglaubliche Angebots- und vor allem Aromenvielfalt. Ins-

gesamt 230 Teesorten verbreiten ihren blumig-exotischen Duft. Ergänzt wird das olfaktorische Bukett von der belebend-erdigen Note von 20 Sorten Kaffee der Frankfurter Rösterei Wacker.

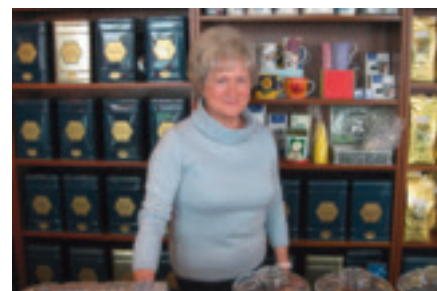
Wer zu Kaffee oder Tee gerne auch noch etwas nascht, wird ebenfalls fündig: 50 Sorten lose Pralinen haben die Eheleute Castrian im Angebot. Und das ist noch längst nicht alles.

Die Fülle reicht von Weinen, Portwein und Grappa über Essige und Öle, bis hin zu dafür verwendbaren Zierflaschen. „Die Öle und Essige haben wir in Fünf-Liter-Amphoren. Entweder der Kunde bringt ein Behältnis hierfür mit oder nimmt eines unserer Gefäße. Diese Zierflaschen eignen sich auch hervorragend als hübsches Geschenk“, führt Frau Castrian begeistert aus.

Das feine Fachgeschäft in der Bahnhofstraße 22, wo es auch immer reichlich zum Kosten

und Probieren gibt, existiert an dieser Stelle seit September 2007. „Als der Teeladen im Isenburg-Zentrum 2007 schloss, kam uns die Idee, diese eben entstandene Lücke im Neu-Isenburger Angebot zu schließen“, erläutert Frau Castrians die Motivation.

Der Einsatz im Einzelhandel ist den Castrians nicht fremd: Schon früher betrieben sie ein kleines Lebensmittel-Spezialitätengeschäft schräg vis-a-vis vom Rathaus. „Der Standort hier ist natürlich etwas ganz anderes. Wir bereuen unsere Entscheidung nicht. Wir sind mit der Resonanz sehr zufrieden“, freut sich die Betreiberin. Der Laden laufe gut und komme bei der Kundschaft gut an.



### Fotos für GHK-Jubiläumsband gesucht

Zum Jubiläumsband des GHK, sucht der Verlag noch Fotos von Musik- und/oder Tanzveranstaltungen in Neu-Isenburg aus den Jahren 1950 bis 1980, vorzugsweise aus der TV- und TSG-Halle sowie Gräfenecker und Waldschwimmbad, aber auch allen anderen Veranstaltungsorten. Die Fotos werden abgeholt und wieder zurückgebracht.

Bitte wenden Sie sich an den Verlag edition momos, Frau Valcarcelli, Carl-Friedrich-Gauß-Straße 6, 63263 Neu-Isenburg, E-Mail: [verlag@mt-druck.de](mailto:verlag@mt-druck.de), Telefon 06102 3077-12.

## Weltstadt Neu-Isenburg Von Hans-Philipp Kümmerle

Eine Studienfreundin lud mich zu ihrem Geburtstag nach Rumänien ein.

Während meines einwöchigen Aufenthalts zeigte sie mir einen Teil ihres Heimatlandes, u. a. Bukarest, ihre Heimatstadt Pitesti und wir machten eine Fahrt in die Karpaten.

Beim Besuch einer Burg entdeckte ich auf der Aussichtsplattform mit Wegweisern, wie man sie oft findet: New York, Peking, Johannesburg, Sydney, Berlin – mit den jeweiligen Kilometerentfernungen.

Ich traute meinen Augen nicht, als ich zwischen Berlin und New York in gleicher Größe den Wegweiser „Neu-Isenburg“ entdeckte.



NEU-ISENBURG 1240 KM

Neu-Isenburg meine Heimatstadt – in Gesellschaft der Weltmetropolen auf einem Schild in den Karpaten.

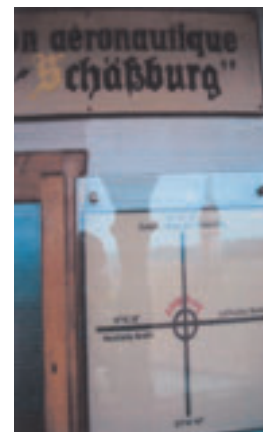
### Welcher Stolz!

Meine Schulkameradin und deren Eltern versuchten bei Anwohnern in der Gegend zu ergründen, warum gerade Neu-Isenburg dort verzeichnet ist – umsonst. Niemand wusste, was es damit auf sich hat.

Erst nach meiner Rückkehr erfuhr ich vom Kulturamt meiner Vaterstadt den Grund:

Die Gegend, die wie besuchten, war die Heimat der Siebenbürger Sachsen, deren jetzige Metropole Neu-Isenburg ist.

*Übrigens:  
Rumänien – ein wunderschönes Land.*



### Städtischer Mitarbeiter

**sucht** zum 1. Februar 2010 – ggfs. früher – provisionsfrei, eine nette **2-Zimmer-Wohnung** in Neu-Isenburg, Dreieich oder Langen.

Größe ca. 50 qm, Warmmiete bis ca. 550 Euro, inkl. Heizung und Warmwasser. Bedingung: EBK und ruhige Nachbarn!

Zuschriften bitte an *edition momos, Frau Valcarcelli, Carl-Friedrich-Gauß-Straße 6, 63263 Neu-Isenburg, Telefon 06102 3077-12*