

Gewinner des Malwettbewerbs

„isy in Isenburg“



Die Sieger-Bilder unseres Sommer-Wettbewerbs zeigen unser Maskotchen beim Malen des Neu-Isenburger Stadtwappens und auf dem Sprungturm des Waldschwimmbads. Die Gewinner freuen sich über eine Schwimmbad-Jahreskarte und einen Gutschein für Zeichen- und Malutensilien.



Stadtwerke Geschäftsführer Eberhard Röder (r.), mit Hans-Ullrich Kimpel (li.) und den beiden Gewinnerinnen der Altersgruppe bis 12 Jahre Jenny Stieler und Jenny Mc Cann bei der Preisübergabe



Stadtwerke Geschäftsführer Eberhard Röder (r.), mit Hans-Ullrich Kimpel (li.) und dem Gewinner der Altersgruppe über 12 Jahre Mirwais Muradi





Mit 252 PS und 0 Emissionen: Der rote Flitzer hat Neu-Isenburger Öko-Strom im Tank



Zertifizierte Elektromobilität

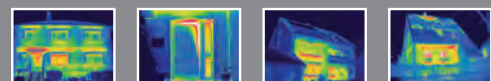
kleinen Sportwagens auf Null: Betankt mit „PURElectra mobil“ dem speziellen Elektro-

Der auffällige rote Zweisitzer kurvt seit einigen Monaten lautlos durch Neu-Isenburg. Nicht nur deshalb ist sein Besitzer stolz auf das umweltfreundliche Gefährt: Neben dem Lärmpegel bleiben auch die Abgaswerte des

mobilitäts-Tarif der Stadtwerke Neu-Isenburg erfüllt der Tesla Roadster alle Anforderungen für einen gelebten und sogar von offizieller Stelle zertifizierten Klima- und Umweltschutz.

Das ist für William Ruegg genauso wichtig wie der Fahrspaß: ein schöner Nebeneffekt der innovativen Technik ist nämlich das maximale Drehmoment von 375 Newtonmeter bei Drehzahlen von 0-4500 in einer Minute. Anders als beim Verbrennungsmotor geht beim Heckantrieb des Elektrogefährts die Kraft direkt auf die vier Räder.

Aktion vom
21. bis 25. Februar 2011



Ein Infrarot-Kamerawagen ist in unserem Auftrag auch in Ihrer Straße unterwegs. Damit bieten wir Ihnen die Möglichkeit, Ihr Haus aus einer ganz neuen Sicht zu sehen. Wir machen Außenaufnahmen Ihres Hauses im Infrarotbereich, zeigen Schwachstellen auf und geben Ihnen Tipps zur Beseitigung.

E-Mail: vertrieb@swni.de
Homepage: www.swni.de

Hotlinenummer: 06102/246-235
zu dem von uns beauftragten Fachteam

PURspectra - für Ihr Haus!

Aktionspreis: 129,- €
Kunden der Stadtwerke:
erhalten 30,- € Treuebonus!*



*Auf den Aktionspreis von 129,- € erhalten Kunden, die ihren gesamten benötigten Bedarf an Strom und Erdgas von uns beziehen 30,- € Treuebonus.

Pilotprojkt Micro-BHKW „Whispergen“: Stadtwerke Neu-Isenburg begleiten neue Technik am Markt!

Das Micro-Blockheizkraftwerk „Whispergen“ der Firma Sanevo aus Offenbach, ist ein eigenständiges kleines Kraftwerk, welches Wärme und Strom liefert und erstmals im Privatbereich (1-2 Wohneinheiten) wirtschaftlich eingesetzt werden kann. Das besondere ist auch die neue Technik. Es wird mit einem Sterling-Motor betrieben, der nahezu wartungsfrei ist und einen besonders hohen Wirkungsgrad verspricht. Es

kann statt einer konventionellen Brennwertheizungsanlage im Privathaushalt eingesetzt werden und wird mit Gas betrieben.

Um diese neue Technik unterstützend am Markt zu begleiten, haben

die Stadtwerke Neu-Isenburg GmbH im Juli 2010 ein Pilotprojekt gestartet. Gemeinsam mit der Familie Michael Schäfer aus Neu-Isenburg und der ortsansässigen Installationsfirma Walz Wärme GmbH wurde im Vier-Personen Haushalt der Familie Schäfer das Micro-BHKW „Whispergen“ erfolgreich in Betrieb genommen. Die Schäfers haben nun den großen Vorteil, dass sie ab sofort

nicht nur Wärme und Warmwasser geliefert bekommt, sondern gleichzeitig auch Ihren eigenen Strom produziert. Diesen kann sie wahlweise direkt selbst verbrauchen und/oder überschüssige Mengen in das Netz der Stadtwerke Neu-Isenburg einspeisen. Für die eingespeisten Strommengen bekommt sie dann sogar noch die gesetzlichen festgelegte Einspeisevergütung. Durch die effiziente Nutzung profitiert Familie Schäfer



Herr Walz (links) und die Familie Schäfer freuen sich über das neue „Whispergen“



Die Vorteile liegen auf der Hand:

- Innovation: Erstmals bei 1-2 WE wirtschaftlich einsetzbar
- Neuste Technik: Stirling Motor, wartungsfrei und hoher Wirkungsgrad
- Effiziente Energienutzung, Senkung der CO2 Emission
- Erfüllt neueste Energiesparauflagen
- Vermeidung hoher Energiekosten in Spitzenzeiten
- Sauber, kompakt, hohe Wärmeleistung

Technische Daten:

- 8-14 kW Leistung thermisch, 1 kW elektrisch
- Sterling Motor

nun doppelt und ist glücklich über diesen attraktiven Effekt.

Glücklich ist Familie Schäfer auch über die gute Zusammenarbeit mit den Stadtwerken Neu-Isenburg und der Firma Walz, die das Projekt von der Planung, über die Inbetriebnahme bis zur Nachbetreuung begleiten. „Alles hat ganz wunderbar geklappt. Wir sind sehr froh, solche kompetenten Partner an unserer Seite zu haben, mit denen wir diese innovative neue Technologie so erfolgreich umsetzen konnten“, erklärt Herr Schäfer. „Darüber hinaus wird durch die effiziente Energienutzung auch nachhaltig etwas für den Umweltschutz getan und die CO2 Emissionen deutlich gesenkt“, ergänzt Eberhad Röder Geschäftsführer der Stadtwerke Neu-Isenburg GmbH.

isyErdgas fix: Neues Produkt der Stadtwerke ist ein Riesenerfolg

Das neue Angebot der Stadtwerke, sich vertraglich Gas zu einem günstigen Festpreis für bis zu 2 Jahre zu sichern und sich damit effektiv vor Gaspreiserhöhungen zu schützen wurde von vielen Kunden der Stadtwerke Neu-Isenburg dankbar angenommen. Interessierte Kunden, die sich bisher noch nicht entschließen konnten, haben auch jetzt noch die Möglichkeit, sich den Festpreis bis zum 30.09.2012 zu sichern.

Zum Ausklang eines runden Jahres

Auf ein ereignisreiches 2010 blicken wir gemeinsam mit dem gesamten Team der Stadtwerke Neu-Isenburg zurück: Neben der bekannt hohen Versorgungssicherheit und dem guten Service der Stadtwerke in unserer Stadt gab es auch im Jahr 2010 wieder einige Highlights:

Die Stadtwerke sind aktives Gründungsmitglied des Energienetzwerks Neu-Isenburg und der Bürger Energiegenossenschaft eG, das Pilotprojekt Micro BHKW (das kleine Kraftwerk für zu Hause), die erste private „Ökostrom-Tankstelle“ für zu Hause und die Aufnahme von Holzpellets (isyPUR-pellets) in unser Lieferprogramm sind nur einige der vielen Aktionen.

Auch für das nächste Jahr haben wir uns vorgenommen, bei allen Themen rund um die Energie die zuverlässige und innovative Kraft im Sinne unserer Kunden für Neu-Isenburg zu sein, weil wir hier leben. Und zu guter letzt haben wir wieder einen neuen Fahrplan für die Neu-Isenburger Stadtbusse auf den Weg gebracht: Die ab dem 12.12.2010 gültigen Fahrplanhefte liegen im Bürgeramt, in der Hugentottenhalle, bei den Stadtwerken und vielen anderen Stellen in der Stadt zusammen mit der Info-Broschüre zum Anruf-Sammel-Taxi aus. Die Stadtwerke Neu-Isenburg GmbH mit allen Mitarbeitern rund um Geschäftsführer Eberhard Röder wünschen Ihnen eine frohe und besinnliche Weihnachtszeit, viel Glück und alle Gesundheit für das neue Jahr 2011.



Eberhard Röder


Eberhard Röder

Geschäftsführer Stadtwerke Neu-Isenburg

KONTAKT

Stadtwerke Neu-Isenburg GmbH
Schleussnerstraße 62
63263 Neu-Isenburg

ZENTRALE

Telefon 06102 246-0
Telefax 06102 246-231

NOTDIENSTE

24 Stunden rund um die Uhr
an 365 Tagen im Jahr

Strom 246-299
Gas/Wasser 246-399

KOSTENLOSE

SERVICE-HOTLINE

0800 5 50 00 88

E-Mail: info@swni.de
Internet: www.swni.de

VERTRIEB & HANDEL

Bereichsleiter	
Hans-Ullrich Kimpel	246-385
Leiter Key-Account	
Klaus Prassl-van Roo	246-220
Vertrieb Erdgas und Wärme	
Simone Bonifer	246-274

ZENTRALE DIENSTE

Bereichsleiter	
Carmen Steinmeyer	246-237

TECHNIK

Bereichsleiter	
Uwe Hildebrandt	246-230
Abteilungsleiter Strom	
Dirk Luckmann	246-321
Abteilungsleiter	
Gas/Wasser/Wärmeservice und	
Bäderbetriebe	
Tuncay Dillioglu	246-314
Wärmeservice	
Ralf Warmbold	246-281

PLANUNG

TECHNISCHE AUSKUNFT

HAUSANSCHLÜSSE

Gas/Wasser	
Michael Nees	246-214
Strom	
Torsten Stiller	246-312

STADTBUS / AST

Andreas Ganster	246-317
AST-Bestellung	246-248

SCHWIMMBAD

246-310

Kritik und Anregungen:

Für Fragen oder Hinweise stehen wir Ihnen gerne zur Verfügung. E-Mail an: info@swni.de oder Fax an 06102 246-231 genügt.